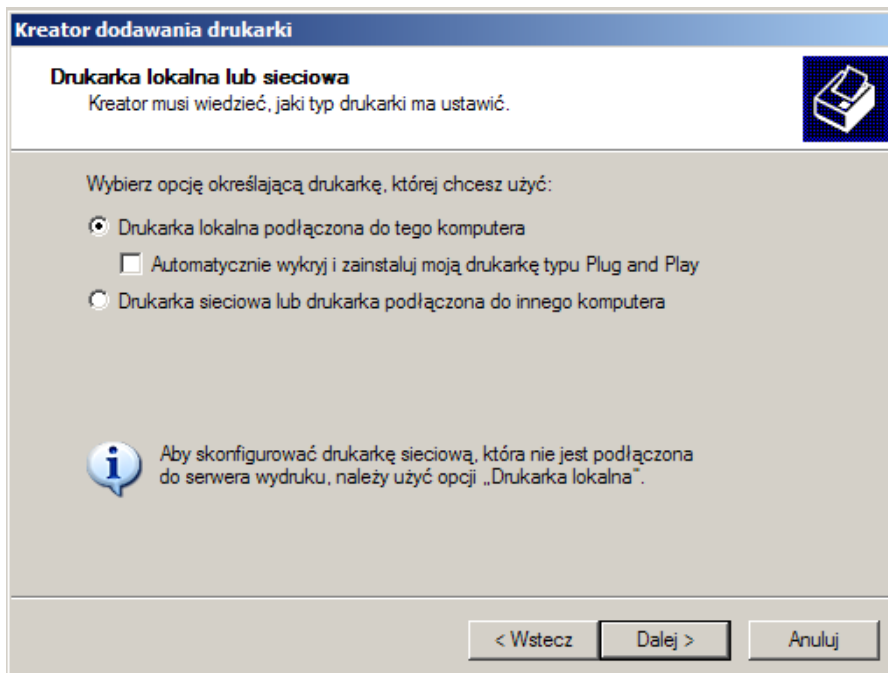
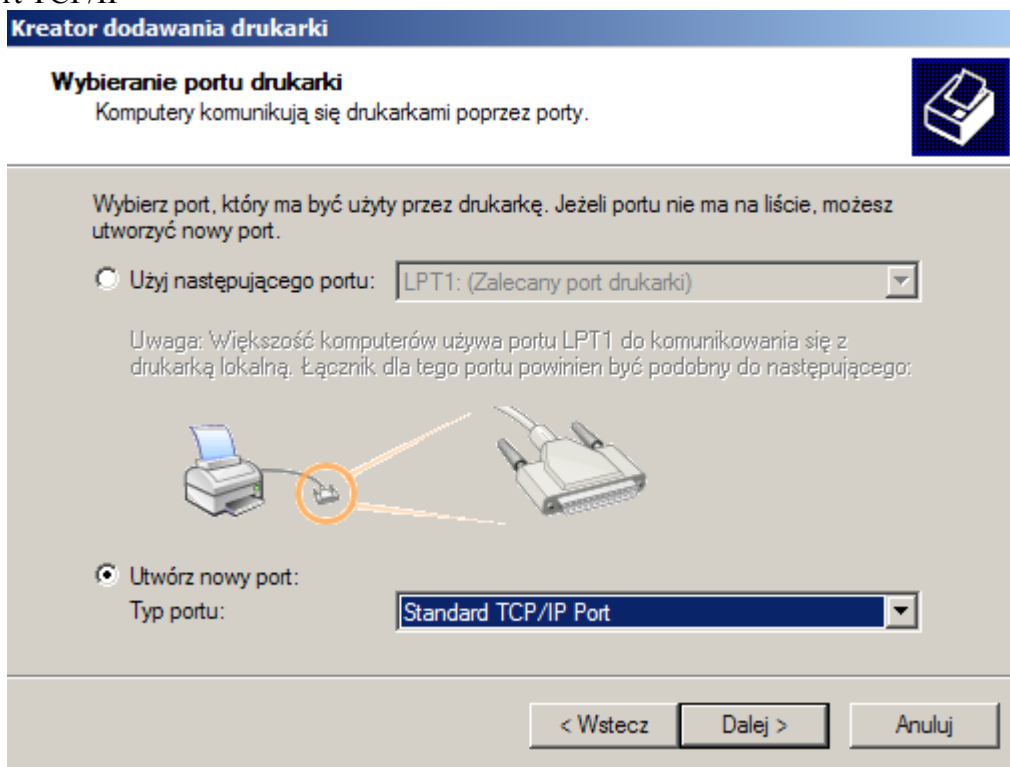


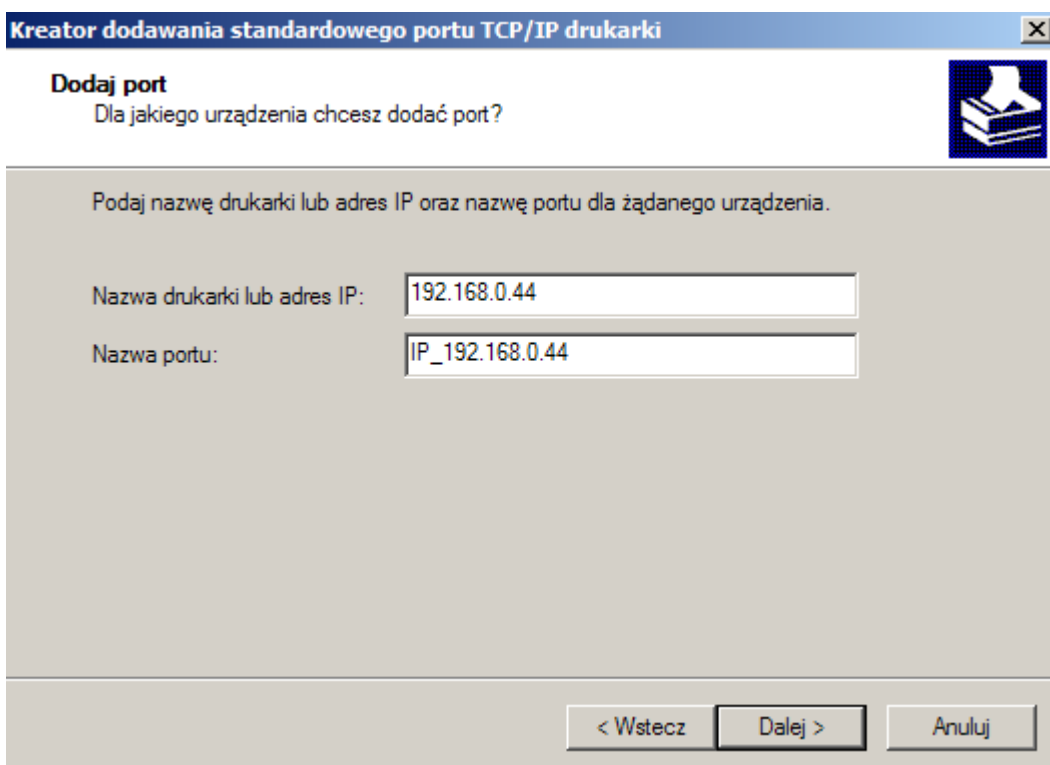
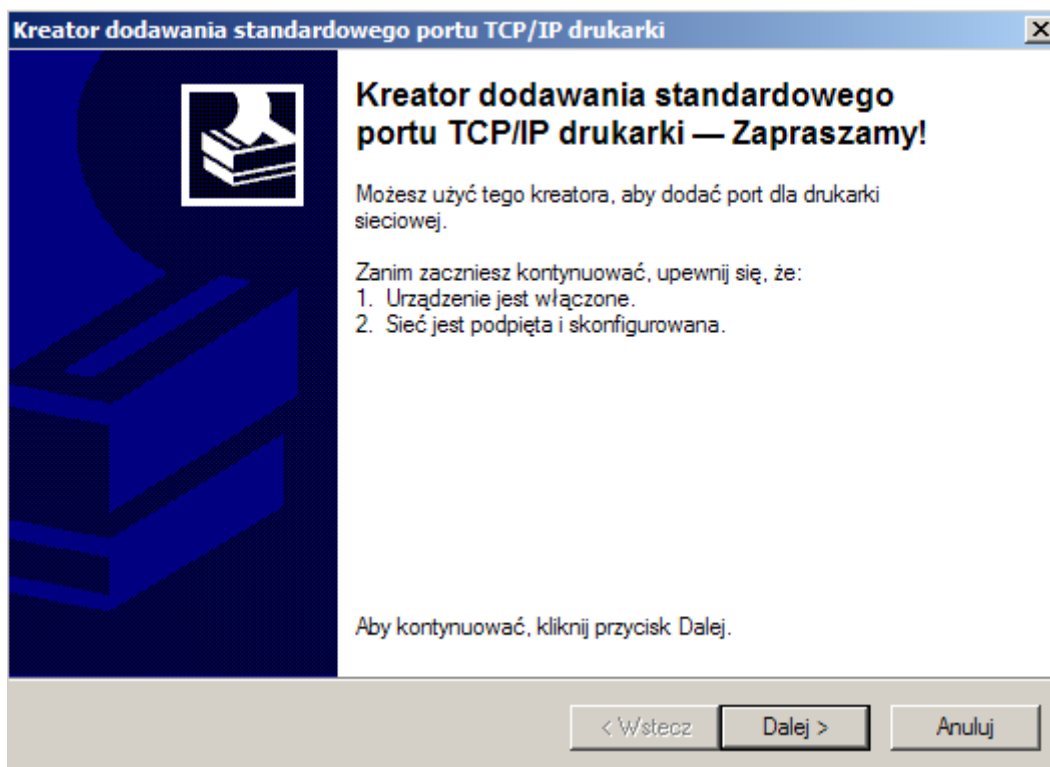
1. Uruchamiamy kreatora dodawania drukarki. Wybieramy opcję z drukarką podłączoną do tego komputera



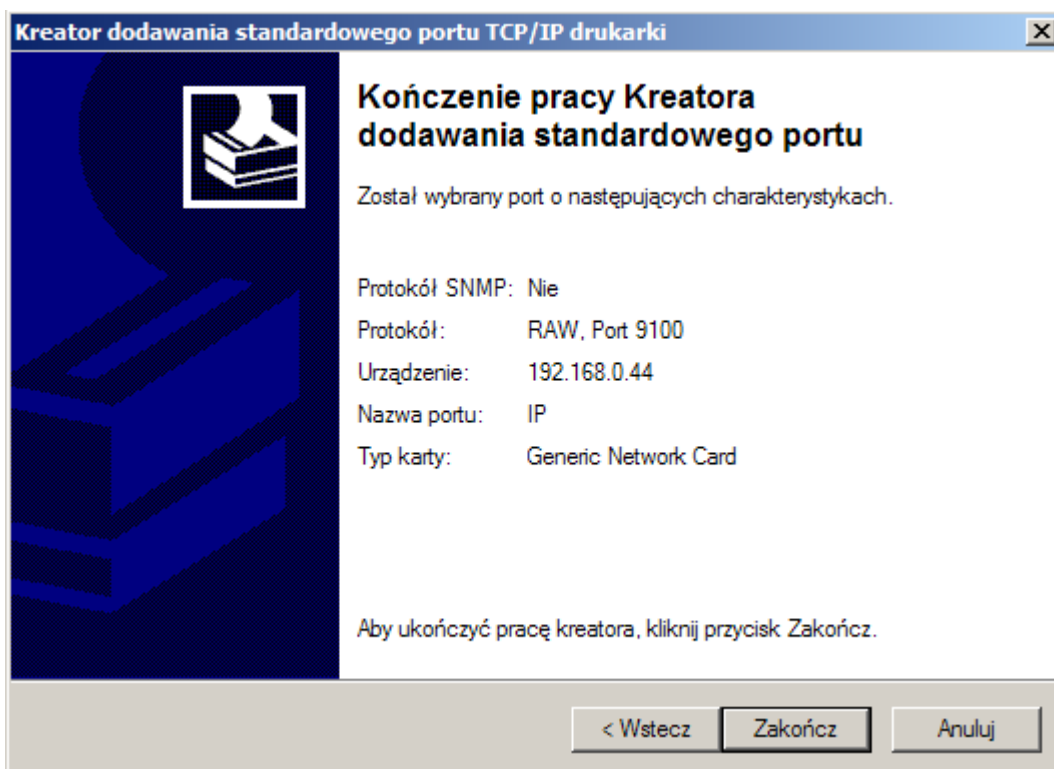
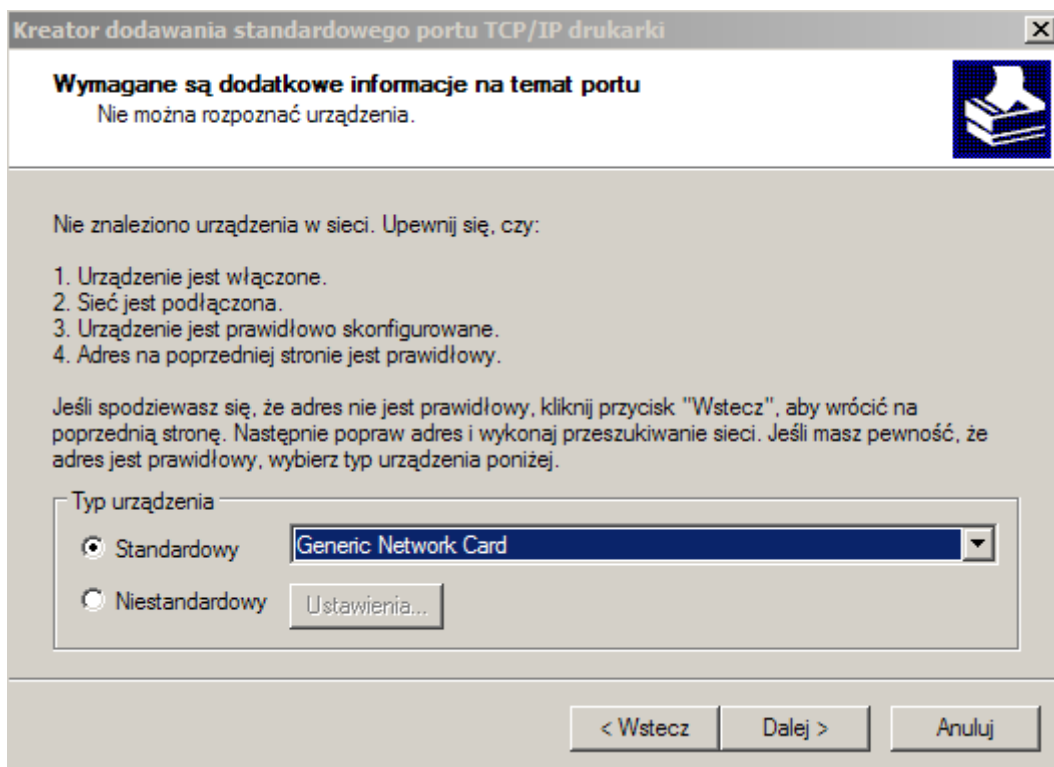
2. Pojawia się pytanie o wybór portu, wybieramy opcję „utwórz nowy port” i „standardowy port TCP/IP”



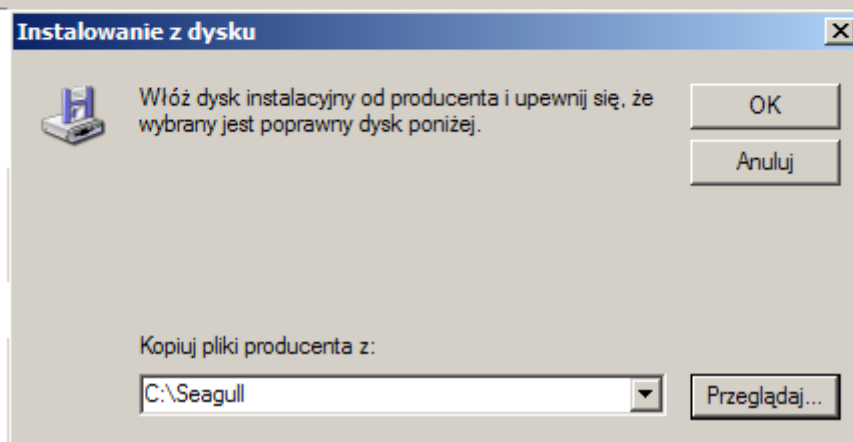
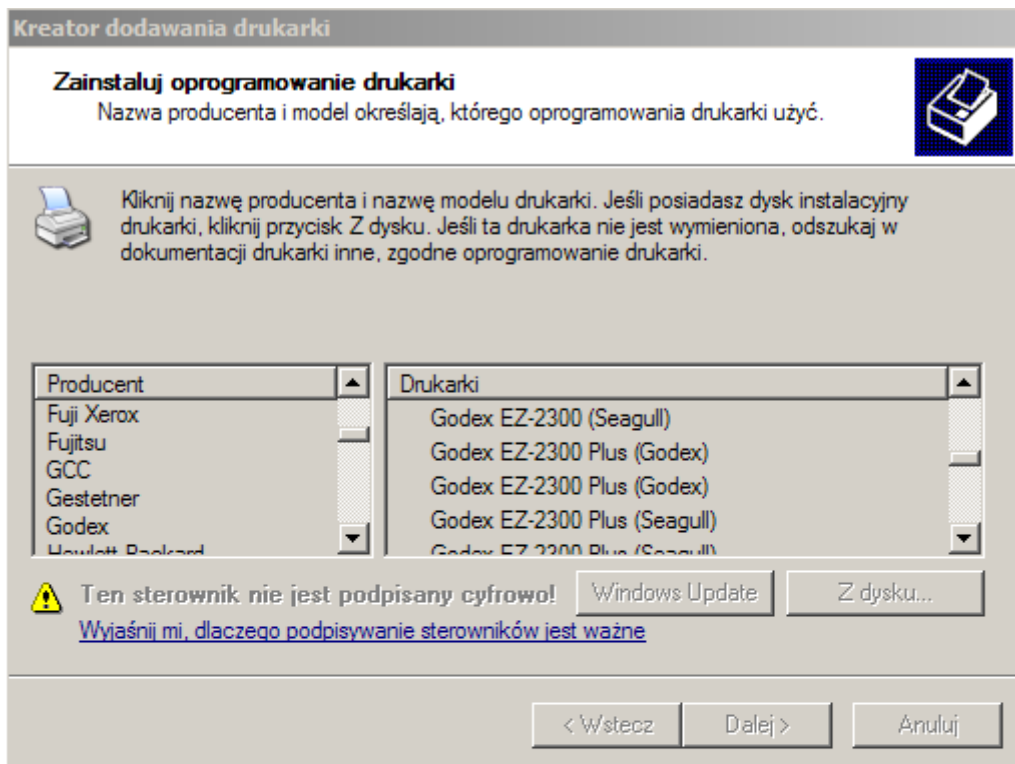
3. Wpisujemy adres IP drukarki i nadajemy nazwę portowi.



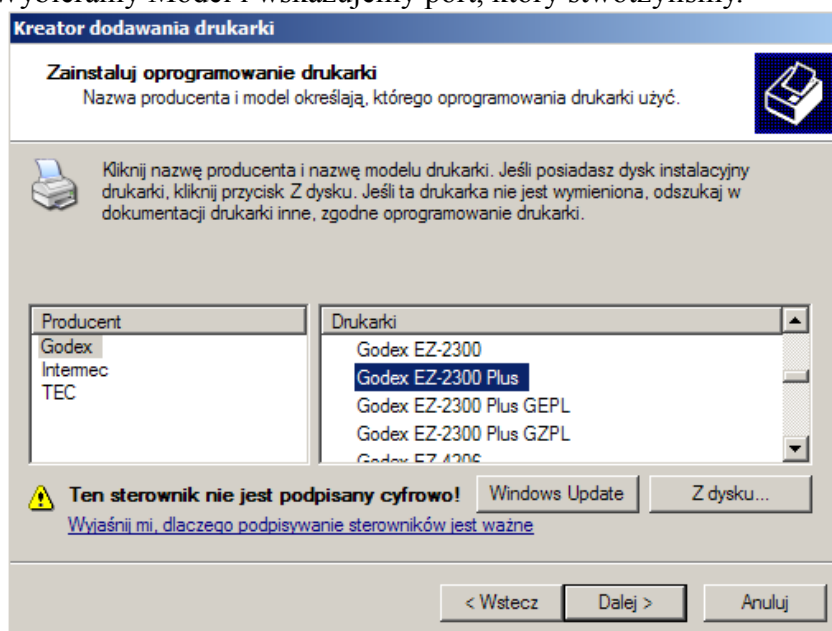
4. Kreator może zapytać o typ karty sieciowej, wybieramy „generic network card”



5. Kiedy zakończymy tworzenie portu, kreator przejdzie do wyboru modelu drukarki. Wybieramy opcję „z dysku” i wskazujemy ścieżkę do katalogu, gdzie są zainstalowane pliki sterownika.



6. Wybieramy Model i wskazujemy port, który stwóżyliśmy.



7. Po zainstalowaniu drukarki można sprawdzić komunikację, drukując etykietę testową. W programie Qlabel przy wyborze portu drukarki, wybieramy sterownik, który zainstalowaliśmy.

Ustawienia etykiety/drukarki

Ustawienia etykiety | **Ustawienia drukarki** | Więcej

Drukarka kodów: EZ-2300+ | Rozdzielczość: 300

Zaciemnienie wPrędkość wyllość wydruków: 10 | 4.0 | Tryb termiczny

Kopii każdej etykiety: 1 | Baza

Liczba wydruków: 3 | Baza | Stałe dane

Wymagana pozycja stopu: 15 (mm)

Obrót 180 st.
 Włącz ucinak

None
 Włącz zwijak
 Applicator On

Port IP:

Port drukarki:

- LPT1
- COM1
- COM2
- COM3
- COM4
- COM5
- LPT2
- COM6
- USB002
- ZDesigner R4Mplus**
- Godex G500
- Godex EZ-1100 Plus G

OK Cancel