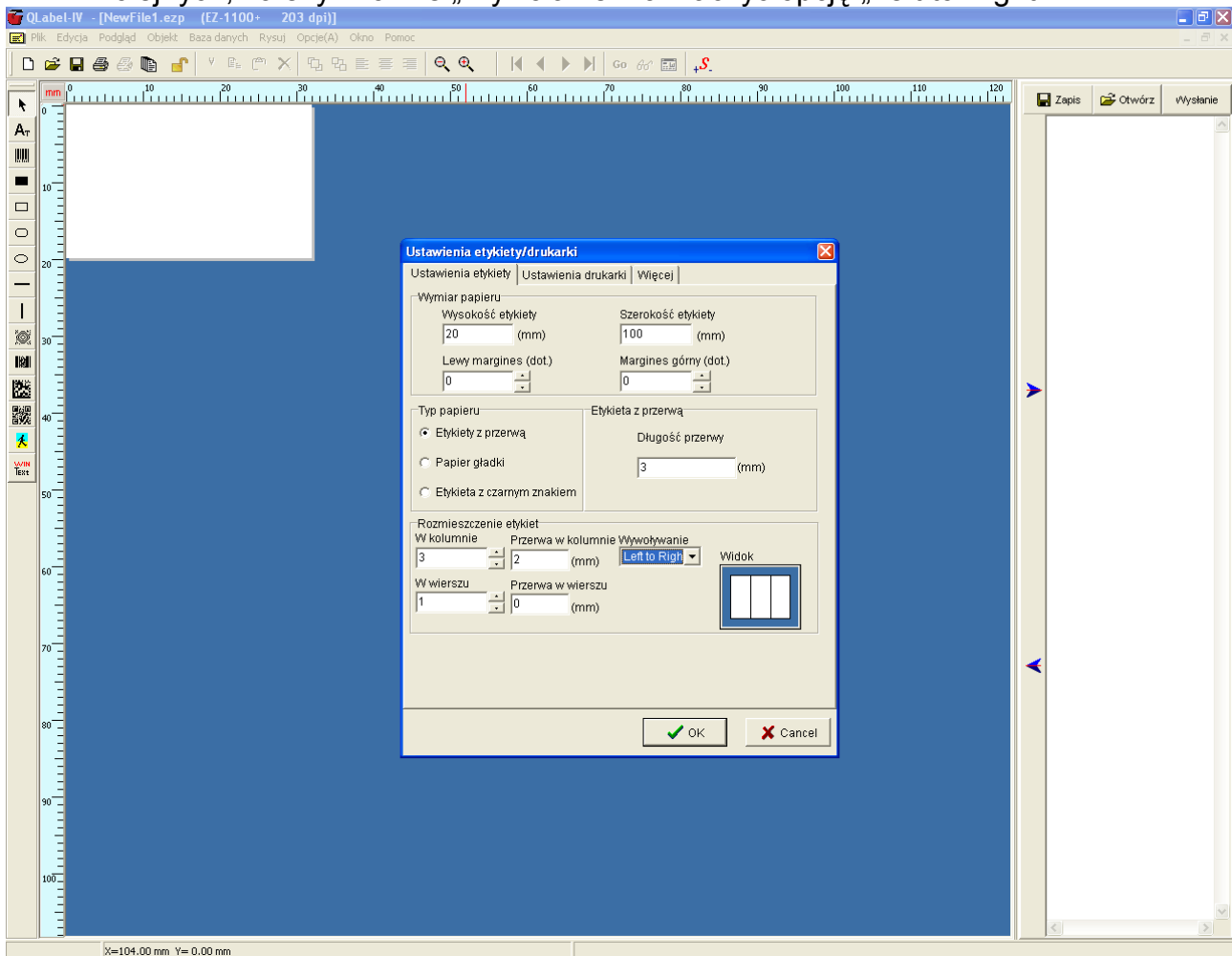


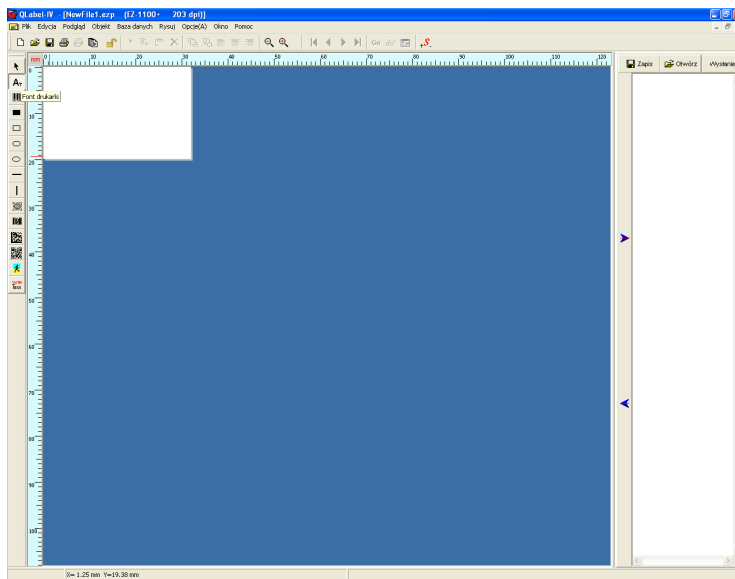
Druk kolejnych numerów seryjnych na etykietach wielorzędowych na drukarce GODEX.

1. Przy projektowaniu etykiet wielorzędowych, podajemy szerokość całkowita etykiet wraz z przerwami pomiędzy kolumnami. Następnie podajemy ilość etykiet w rzędzie, oraz przerwę szerokość przerwy w kolumnie. Przy drukowaniu etykiet kolejnych, należy w oknie „Wywołanie” zaznaczyć opcję „Left to Right”.

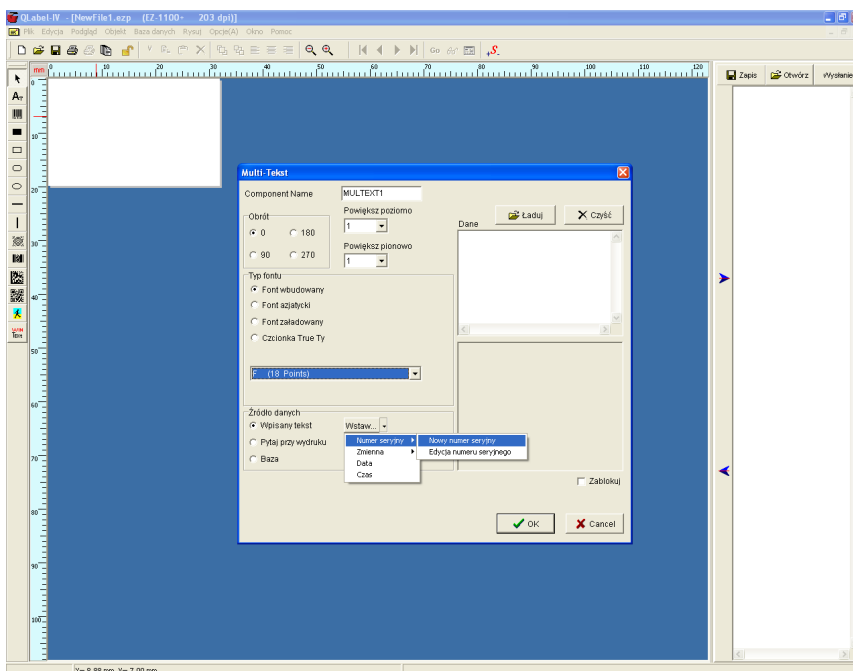


Po zaakceptowaniu przyciskiem OK, pojawia nam się widok pojedynczej etykiety.

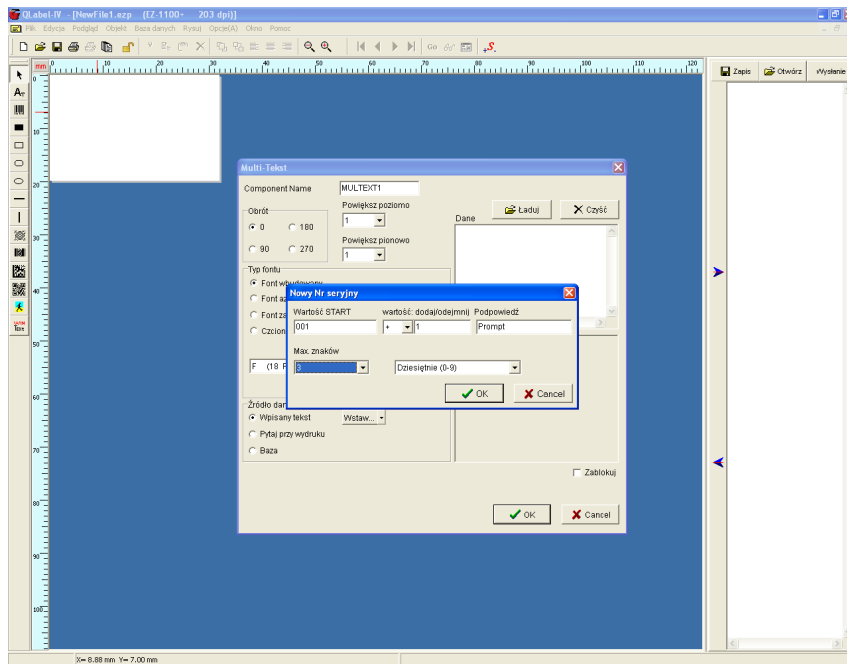
2. Aby wstawić na etykietę numer seryjny w formie tekstu, korzystamy z opcji „Font drukarki”. Jest to druga ikonka od góry na pasku z lewej strony okna programu.



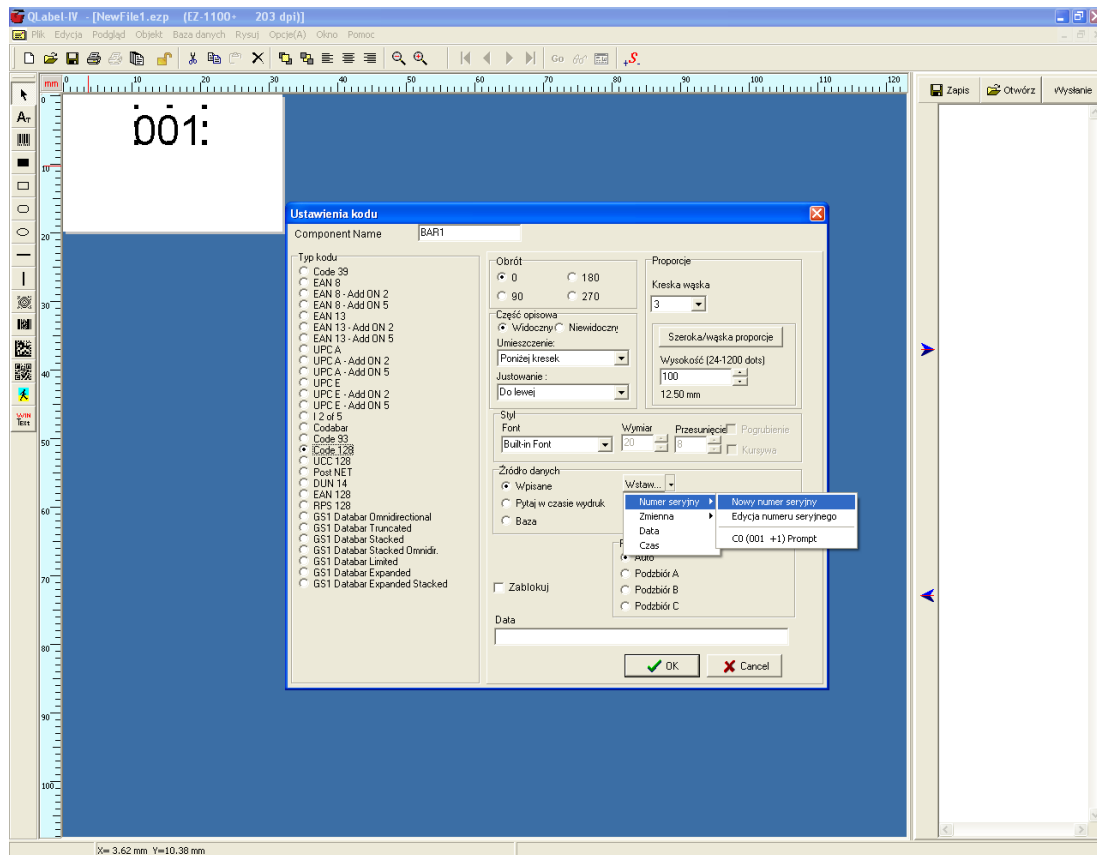
3. Po ustawieniu rozmiaru czcionki wybieramy opcję „Wstaw” → „Numer seryjny” → „Nowy numer seryjny”.



4. Ustawiamy wartość początkową, ilość cyfr w numerze oraz to, czy numer ma się zwiększać czy zmniejszać.



5. Wstawiając następnie numer seryjny do kodu kreskowego, możemy wybrać nowy numer, lub wstawić ten, który już stworzyliśmy.



6. Wybierając polecenie drukowania, ustawiamy ilość etykiet w oknie „liczba wydruków”, pamiętając, że wartość tam wpisana zostanie pomnożona przez liczbę kolumn. Jeśli więc wpiszesz tam „5”, wydrukowanych zostanie 15 etykiet trzyczędowych. Sam numer seryjny będzie się drukował kolejno na każdej etykiecie

1 2 3
4 5 6
7 8 9 itd.

