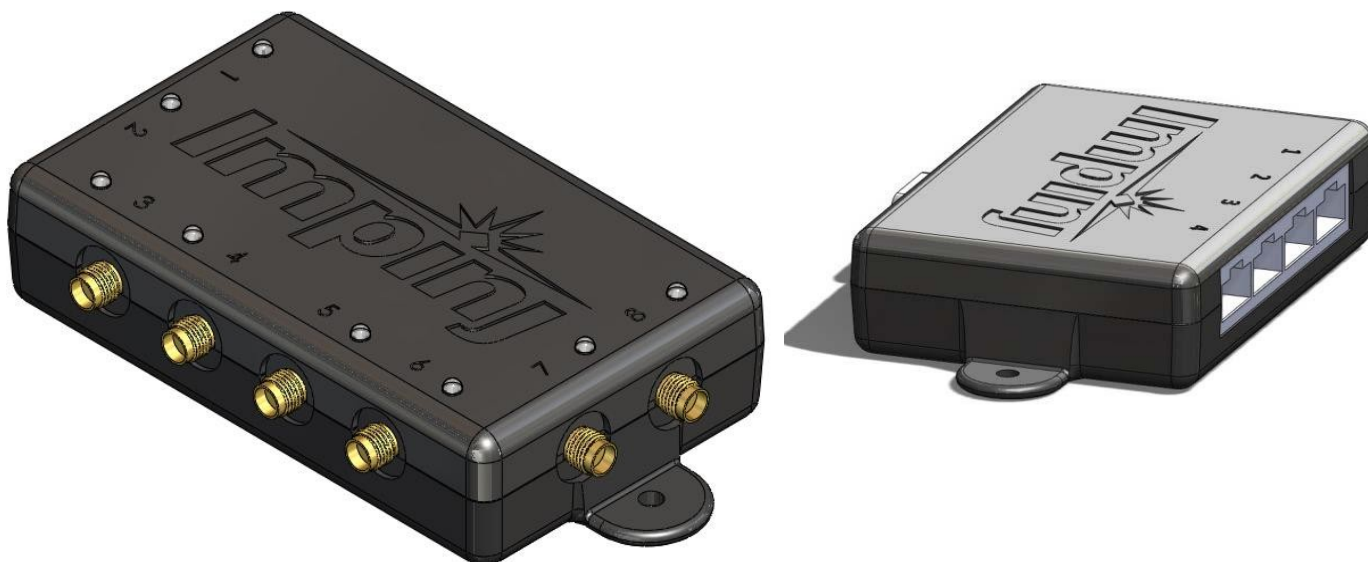


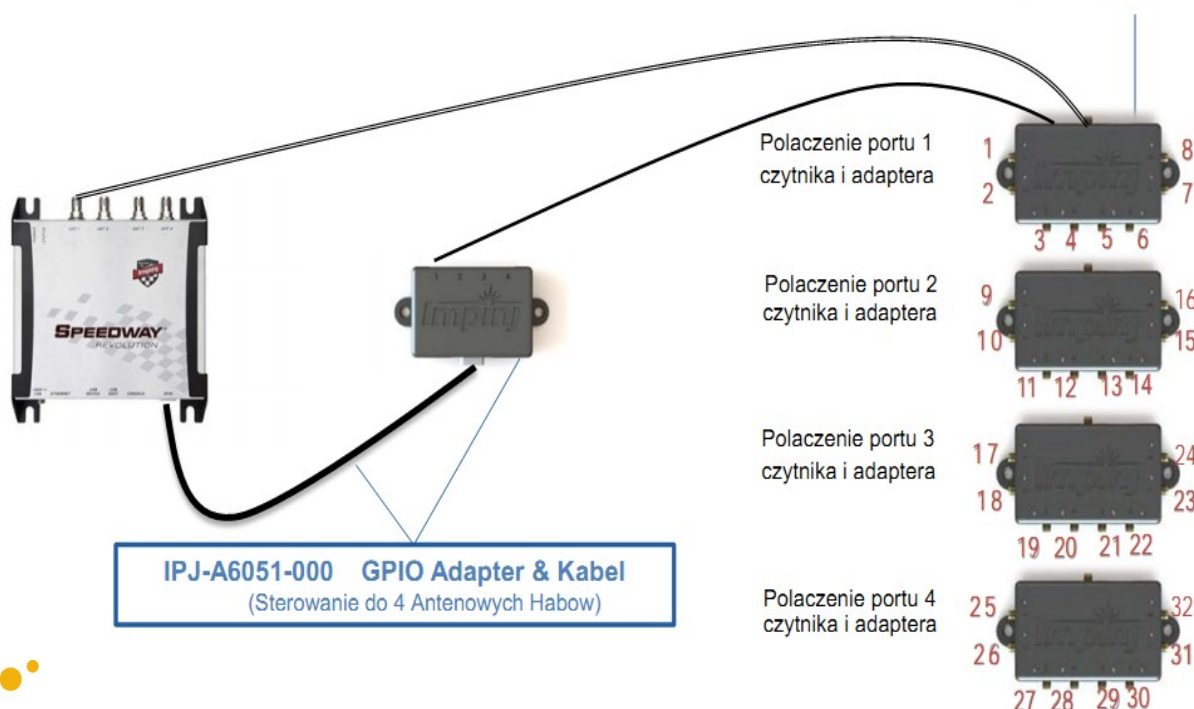
## 8 – portowy rozgałęziacz antenowy z adapterem do sterowania połączeń.

Adapter GPIO pozwala na połączenie osobnych ośmiu anten z czterema kolejnymi portami czytnika Speedway.



## Budowa 32-portowego czytnika

IPJ-A6001-000 Speedway Antenowy Hab



IPJ-A6051-000 GPIO Adapter & Kabel  
(Sterowanie do 4 Antenowych Habow)