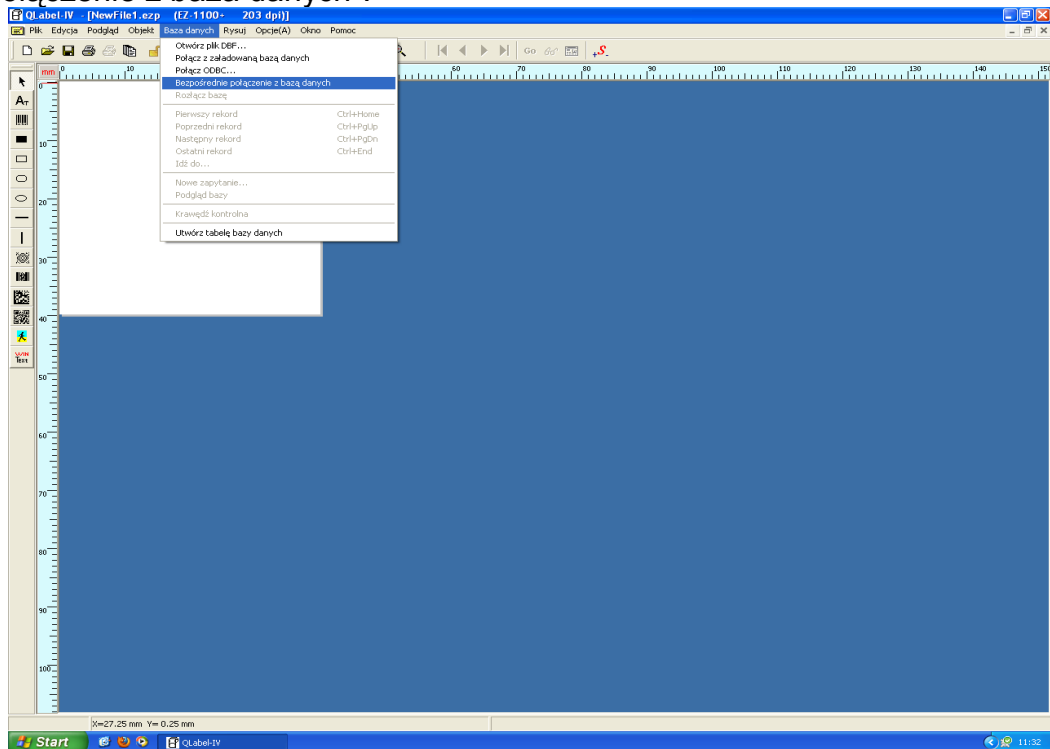
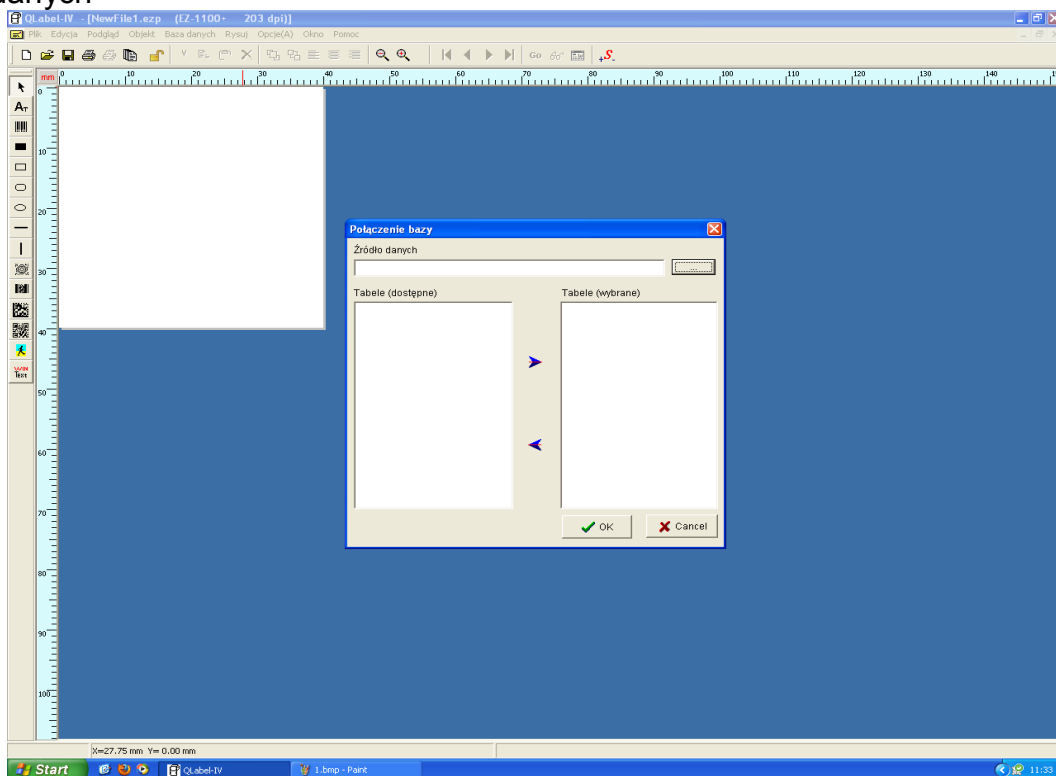


Współpraca programu QLabel i bazy danych – instrukcja

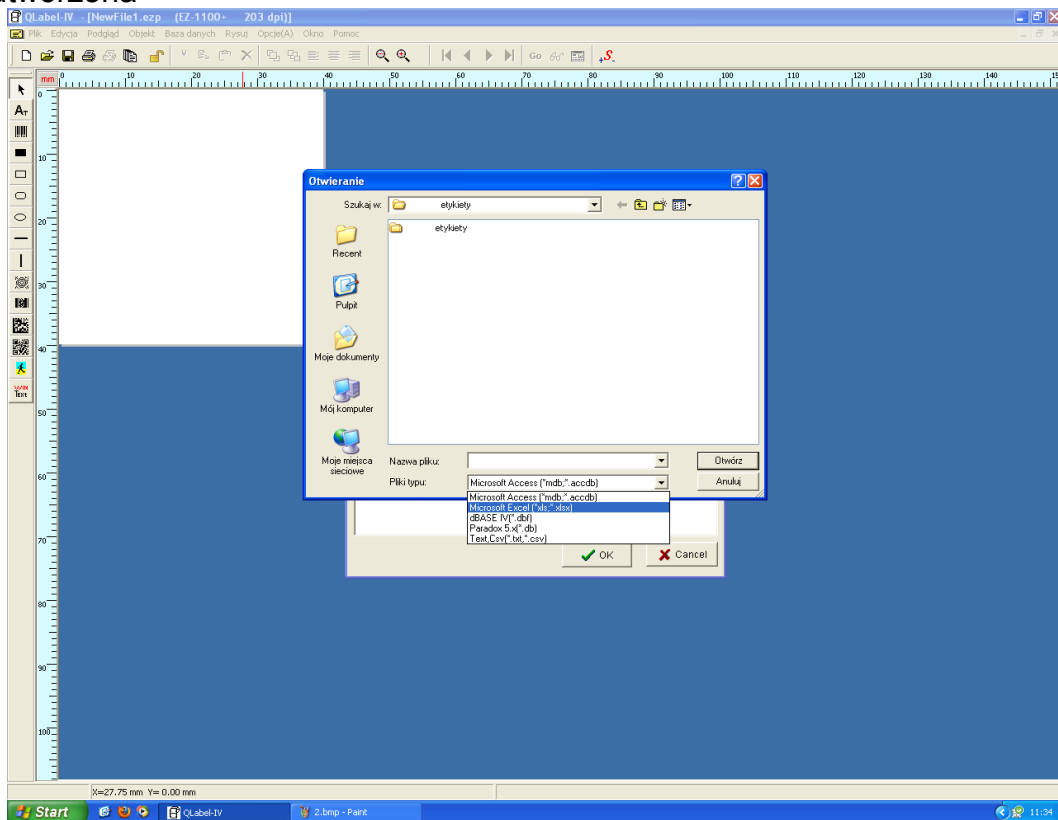
1. Po utworzeniu etykiety łączymy się z bazą danych, używając opcji „Bezpośrednie połączenie z baza danych”.



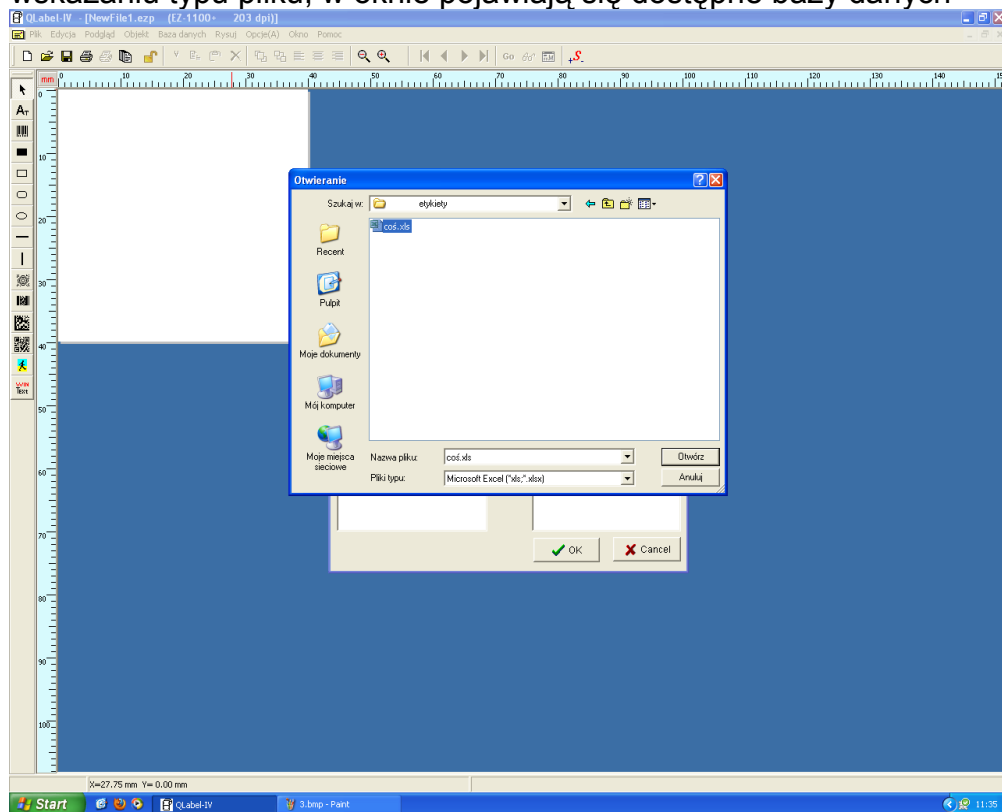
2. Pojawia się okienko do wskazania pliku z bazą. Klikamy na guzik obok okna „Źródło danych”



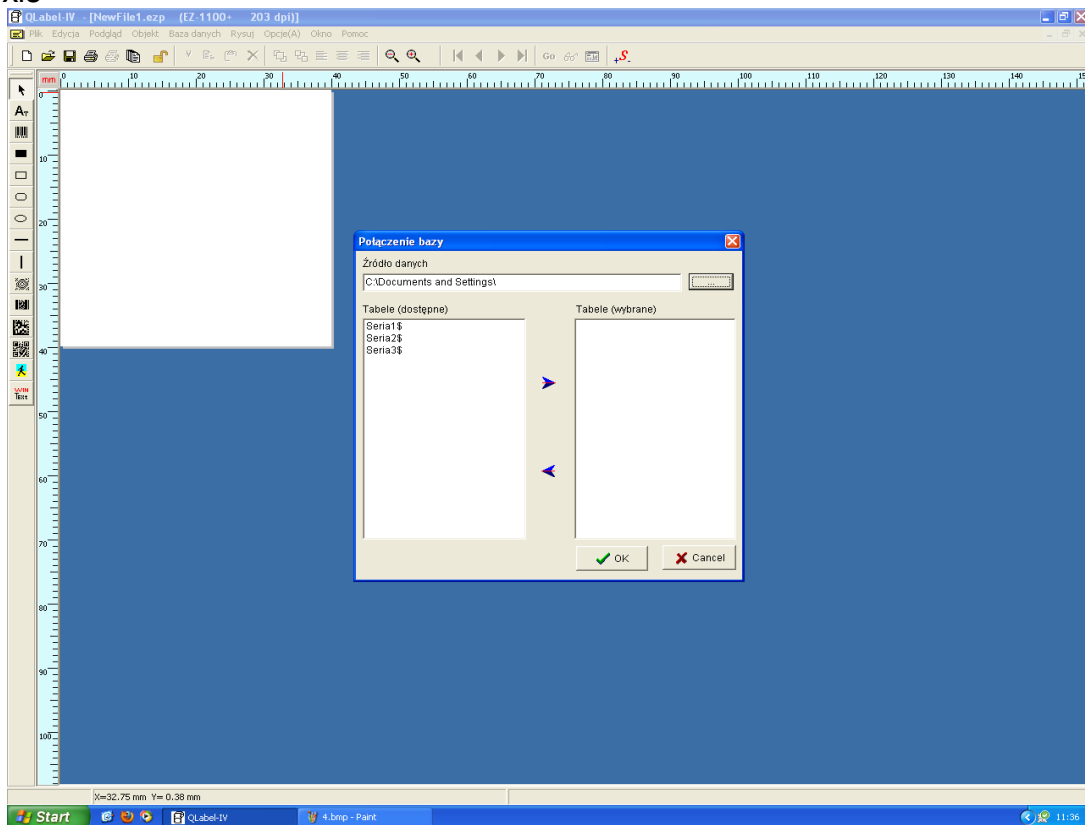
3. Wskazujemy folder, gdzie zapisana jest baza, oraz format pliku, w jakim została utworzona



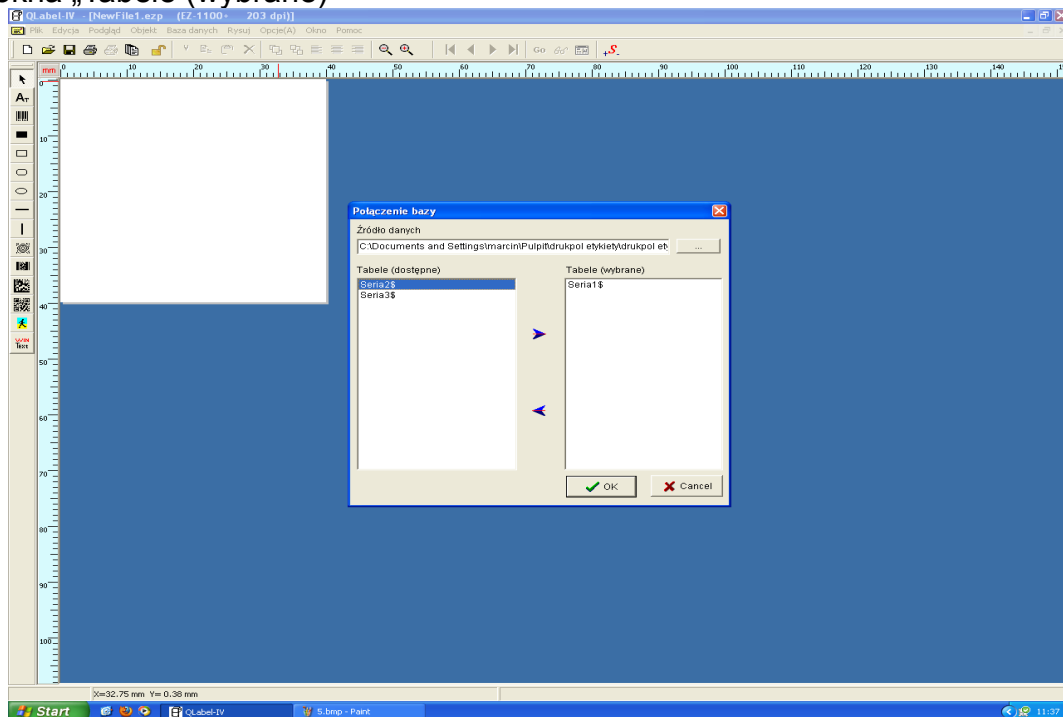
4. Po wskazaniu typu pliku, w oknie pojawiają się dostępne bazy danych



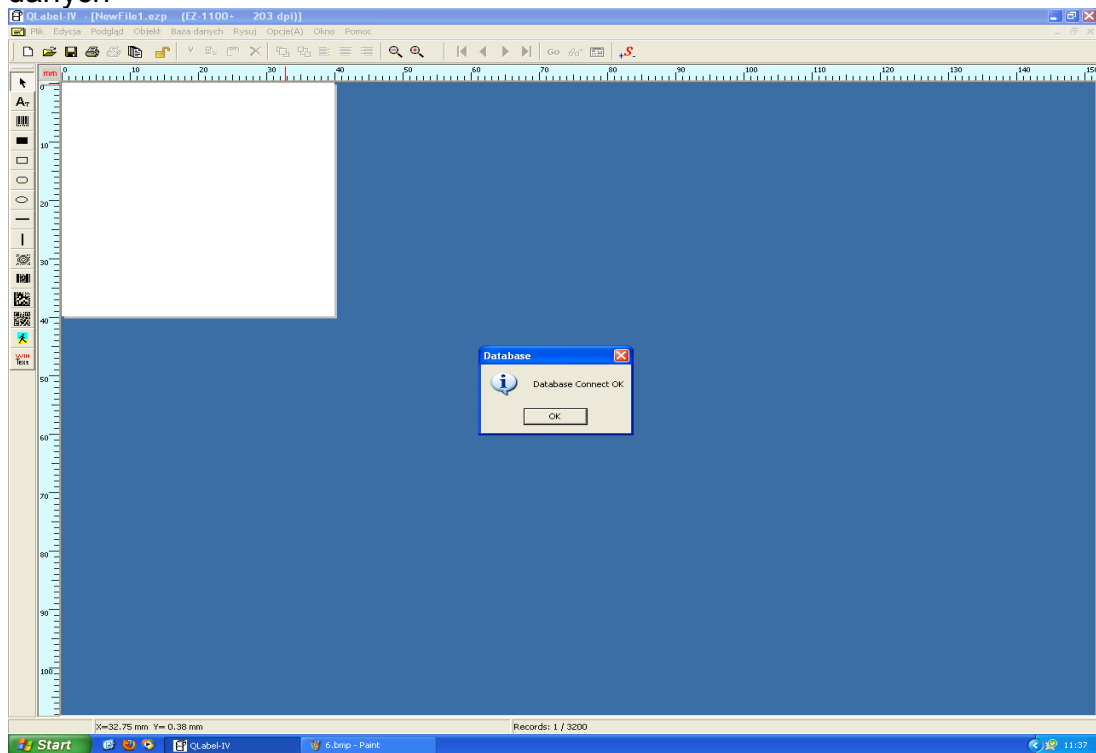
5. Po wybraniu żądanego pliku w oknie wyboru pojawiają się arkusze zapisane w pliku xls



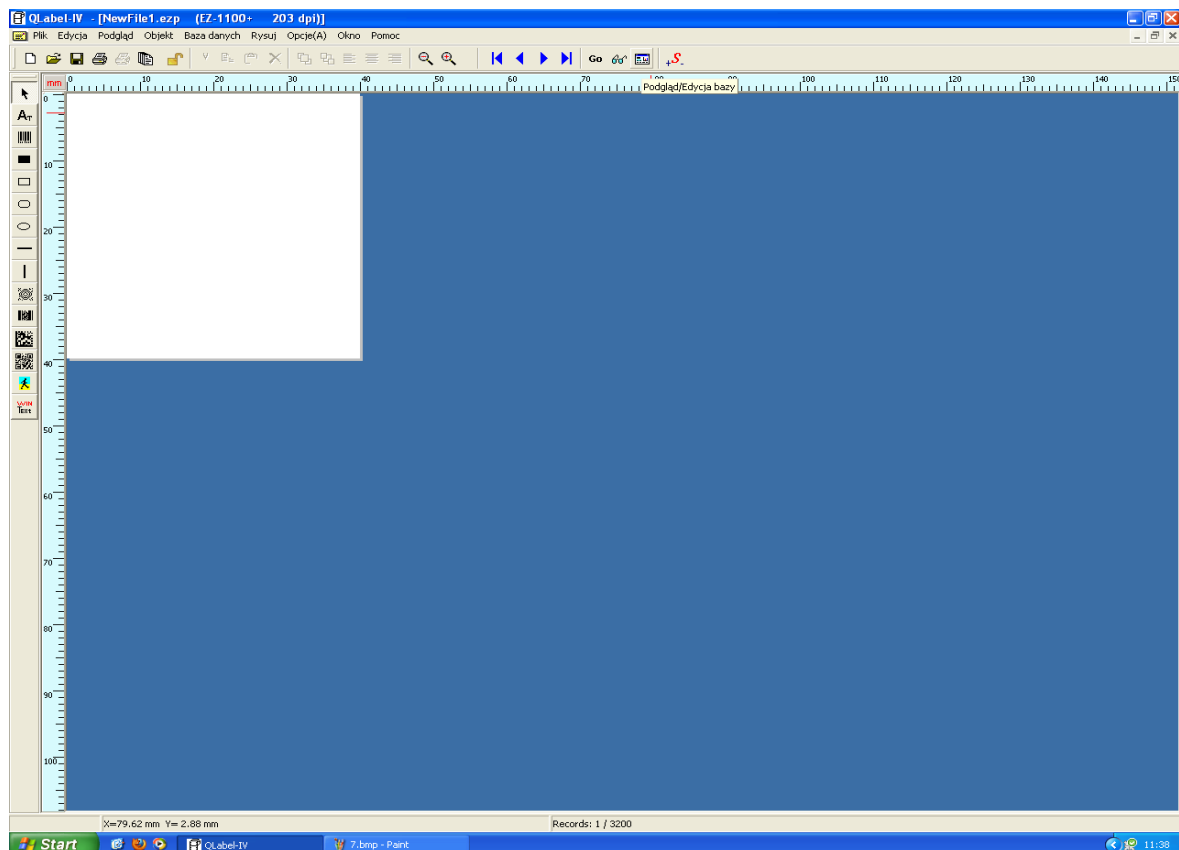
6. Zaznaczamy interesujący nasz arkusz i klikając strzałkę w prawo przenosimy go do okna „Tabele (wybrane)”



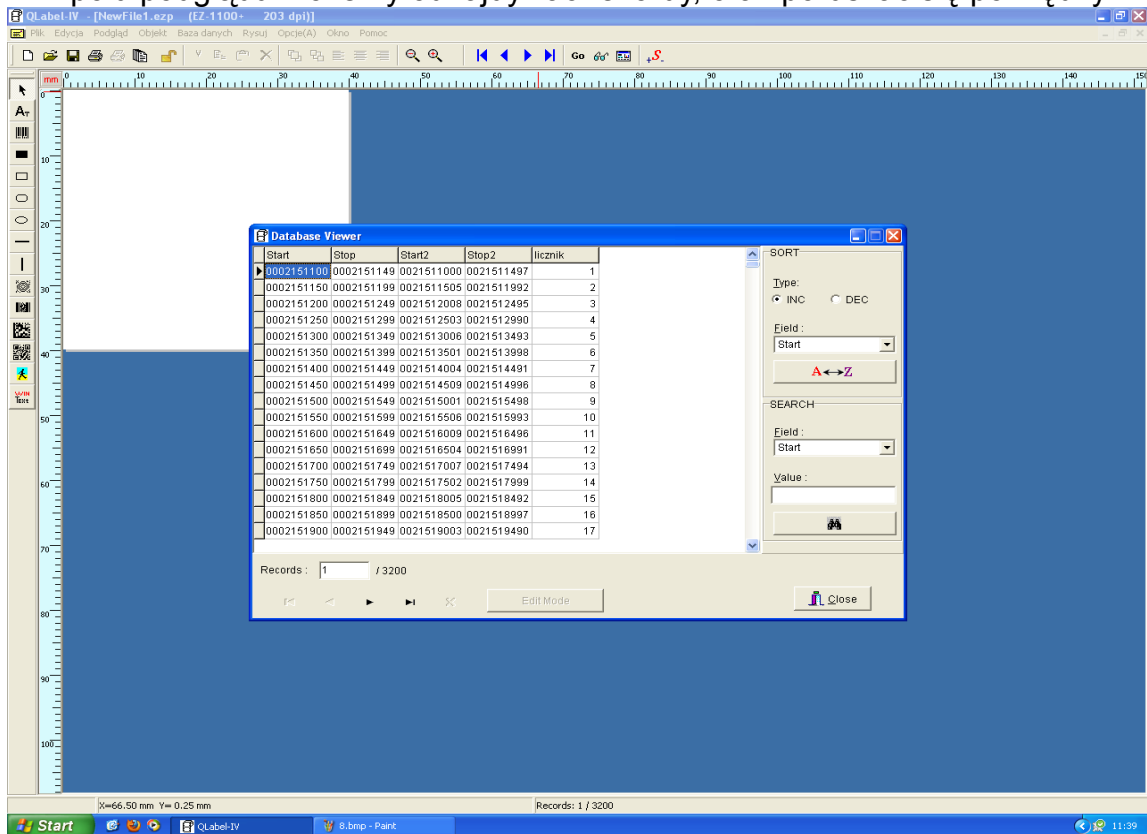
7. Po zatwierdzeniu wyboru program informuje o poprawnym połączeniu z bazą danych



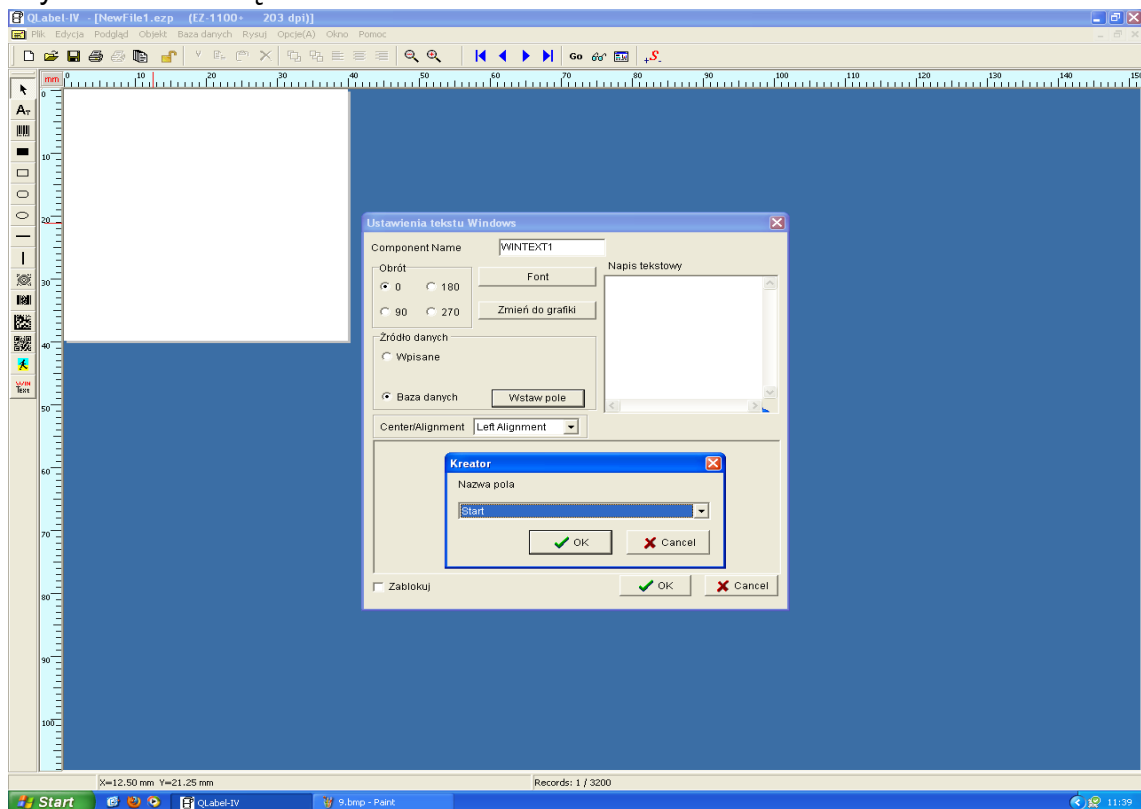
8. Podłączoną bazę możemy przeglądać, wybierając opcję „Podgląd bazy danych”



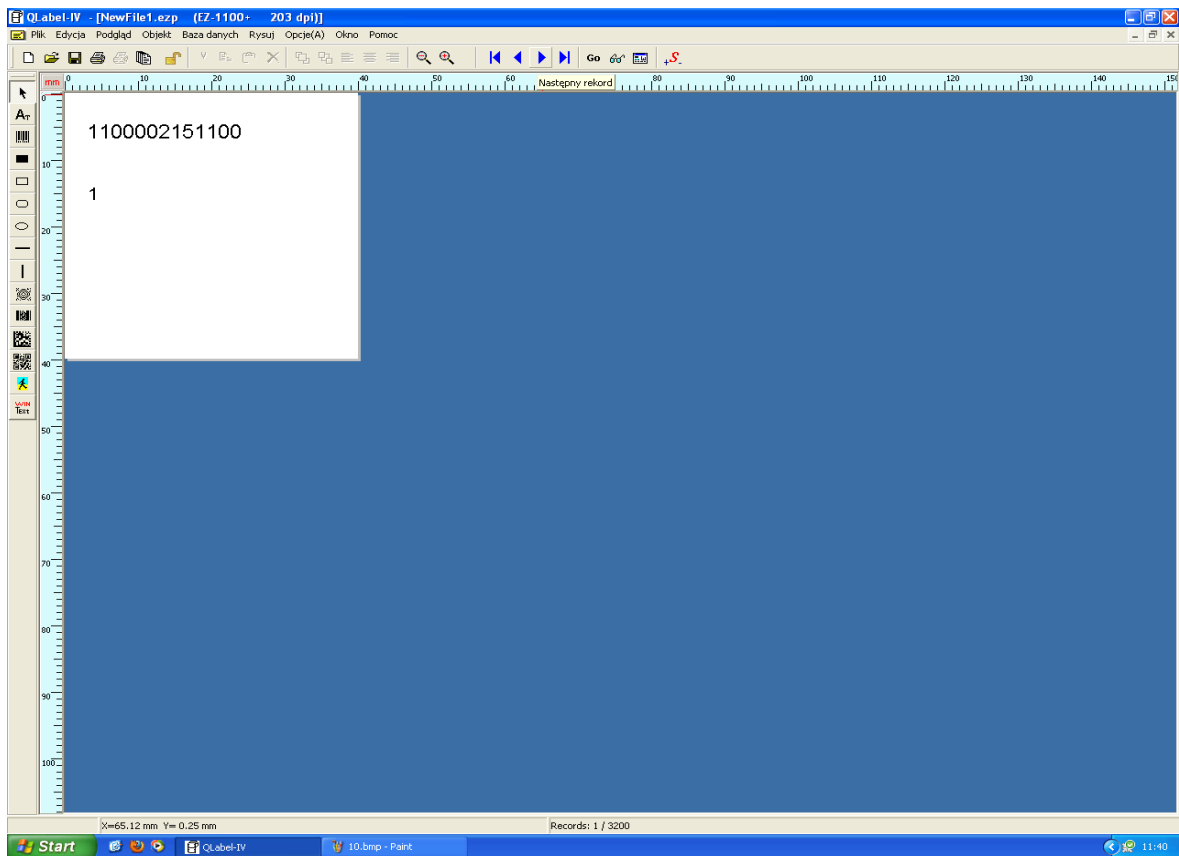
9. W polu podglądu możemy odnajdywać rekordy, oraz poruszać się pomiędzy nimi.



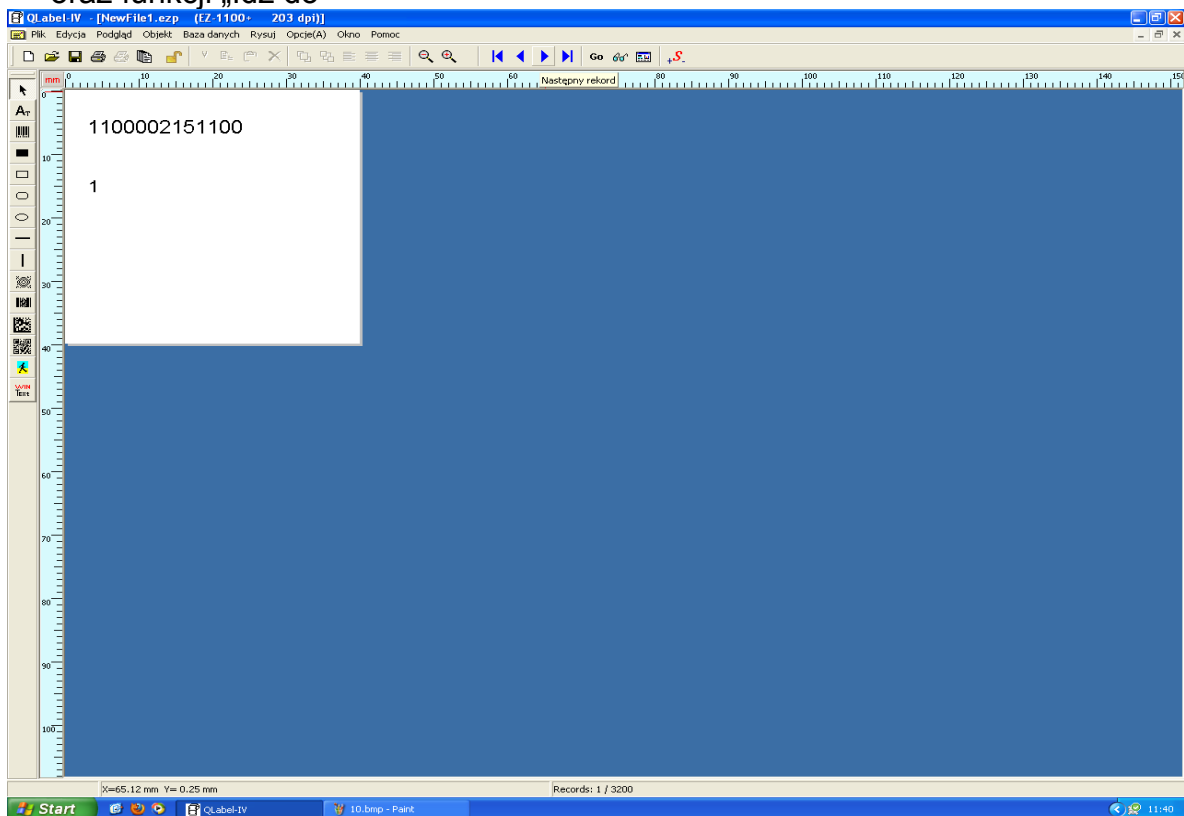
10. Podczas tworzenia etykiety, w polu w którym wpisujemy tekst i wybieramy czcionkę, jako źródło danych zaznaczamy „Baza danych”. Klikamy „Wstaw pole” i pojawia się okienko „Kreator”, w którym przyporządkowujemy do danego pola tekstowego wybraną kolumnę z tabeli.

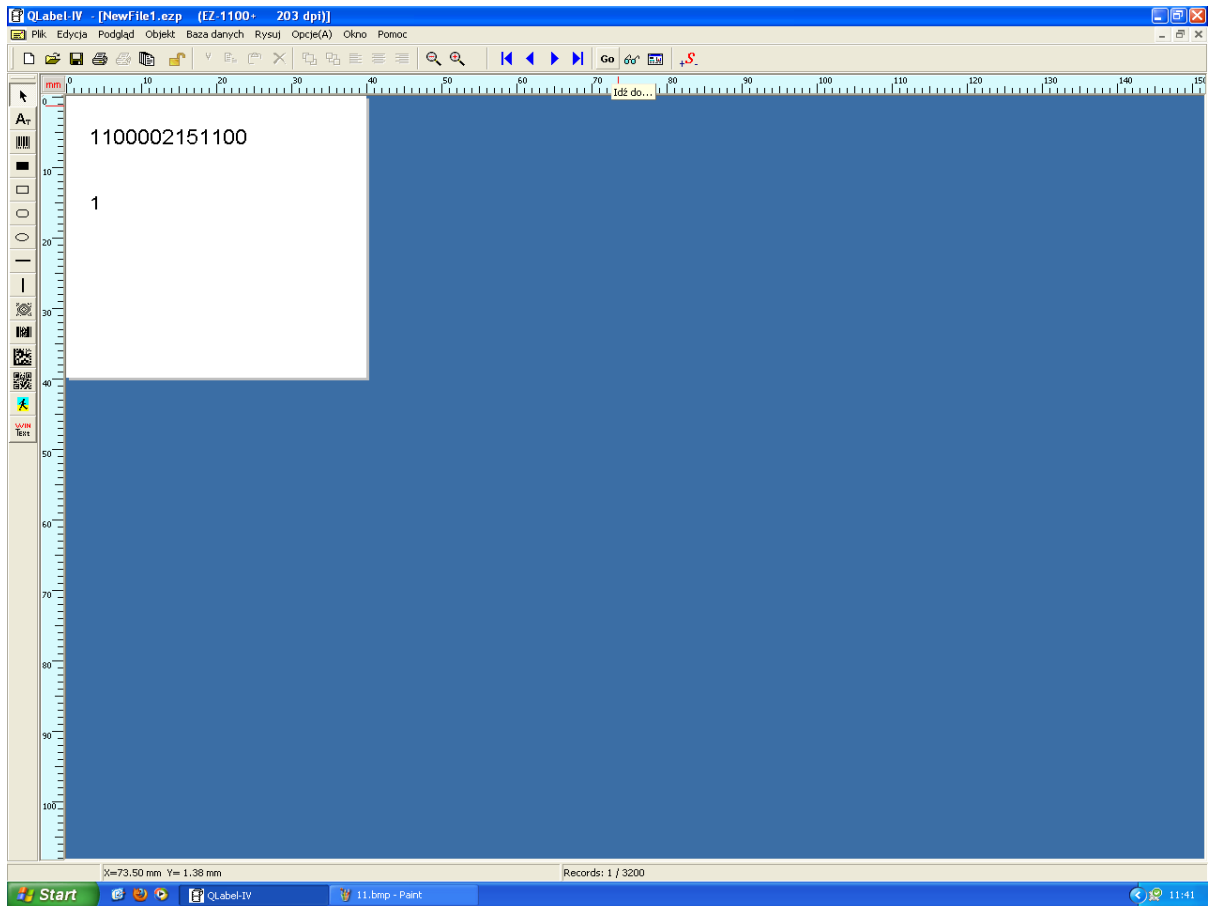


11. Po przyporządkowaniu wszystkich żądanych kolumn, w widoku etykiety pojawiają nam się pola tekstowe z zawartością odpowiadającą pierwszemu rekordowi w bazie.



12. Możemy poruszać się pomiędzy rekordami za pomocą strzałek w oknie głównym oraz funkcji „Idź do”





13. Uruchamiając wydruk, żadaną ilość etykiet wpisujemy w pole „Liczba wydruków”.

Drukarka wydrukuje wtedy żadaną ilość rekordów, zaczynając od aktualnie widocznego. Wpisując ilość do pola „kopii każdej etykiety” możemy także określić ile kopii każdego rekordu ma być drukowane (np. po 2 etykiety dla każdego rekordu). Jeśli mamy różne ilości etykiet dla poszczególnych rekordów, po stworzeniu stosownej kolumny w bazie danych, możemy w polu „kopii każdej etykiety” odznaczyć „baza danych” i wskazać kolumnę, gdzie te ilości są zapisane. Będzie wtedy drukowane tyle etykiet dla poszczególnych rekordów, ile jest zapisane w bazie.

