

Czytniki RFID – Seria GP8/20/30



Seria GP czytników RFID charakteryzuje się wysoką odpornością na wszelkie utrudnienia eksploatacyjne, a przede wszystkim małymi wymiarami i dużym zasięgiem odczytu. Zwarta obudowa o niewielkich wymiarach pozwala na stosowanie sprzętu w sposób dyskretny i niezakłócający ogólnej harmonii wyposażenia pomieszczeń. Urządzenia mogą być zasilane napięciem z zakresu od 5 do 12,5V przy zachowaniu niewielkiego wpływu na zmiany zasięgu detekcji. Powyższe cechy pozwalają na zastosowanie czytników w różnorodnych aplikacjach, w szczególności do kontroli dostępu. Ten sam moduł może być konfigurowany do obsługi większości powszechnie stosowanych formatów interfejsowych, a w tym Wiegand, czytnika elektromagnetycznego i RS232 z wyjściem ASCII.

Podstawowe cechy

- Szeroki zakres napięć zasilania
- Zamknięty w szczelnej bezpiecznej obudowie
- Interfejs do programowania z zewnątrz
- Odporny na wpływy warunków atmosferycznych

Dostępne wersje

- GP8 – moduł czytnika do montażu w urządzeniach na etapie ich produkcji
- GP20 – czytnik o zasięgu do 20 cm, montowany na ścianie
- GP30 – czytnik o zasięgu do 30 cm, montowany na ścianie

Dane techniczne

Wymagane zasilanie	5 – 12,5VDC – regulowane, liniowe
Interfejsy	Wiegand, czytnik 2 ścieżki magnetycznej, RS232
Zasięg odczytu	GP8 – do 7 cm bez zewnętrznej anteny, do 30 cm z dopasowaną anteną zewnętrzną. GP20 – odczyt kart ISO z odległości do 13 cm przy 5V napięcia zasilającego; do 20 cm przy 12,5VDC. GP30 – odczyt kart ISO z odległości do 20 cm przy 5V napięcia zasilającego; do 30 cm przy 12,5VDC
Częstotliwość pracy	125 kHz, ASK
Format danych	64bit, kodowanie Manchester
Typ identyfikatorów (transponderów)	Tylko do odczytu
Wymiary	GP8 – 41 x 24 x 10 mm GP20 – 78 x 43 x 15 mm GP30 – 104 x 63 x 20 mm
Zakres temperatur pracy	Od -25°C do +65°C – czytnik Od -55°C do +80°C – identyfikatory

Przykładowe typu identyfikatorów współpracujących z GP8/20/30

CFR01 – 86 x 55 x 0.8 mm – karta ISO

CFR03 – 86 x 55 x 2 mm – karta pogrubiona

TAG52 – Dysk o średnicy 52 mm, grubości 8 mm

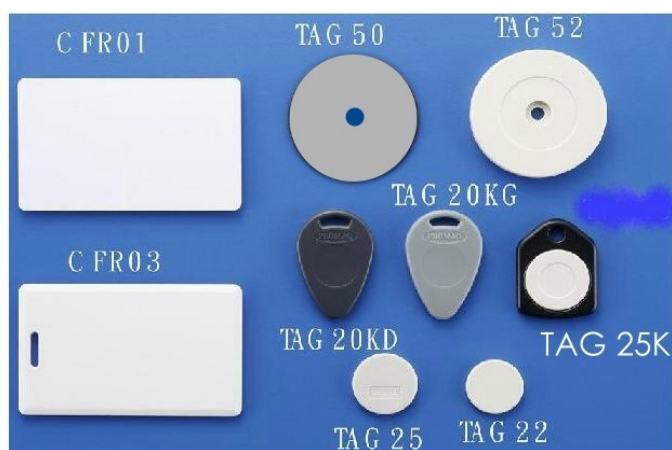
TAG50A – Dysk o średnicy 50 mm, grubości 2 mm

TAG25 – Dysk o średnicy 25 mm, grubości 4 mm

TAG22 – Dysk o średnicy 22 mm, grubości 4 mm

TAG25K – Brelok do kluczy - W31 x H41 x D5 mm

TAG20K – Brelok do kluczy - W30 x H45.2 x D5.1mm



ASKA

ASKA

ul. Wędkarska 2A/B1, 04-869 Warszawa

tel. 22 4985908/9, fax 22 6177020

e-mail: ask@aska.com.pl

www.kodykreskowe.com